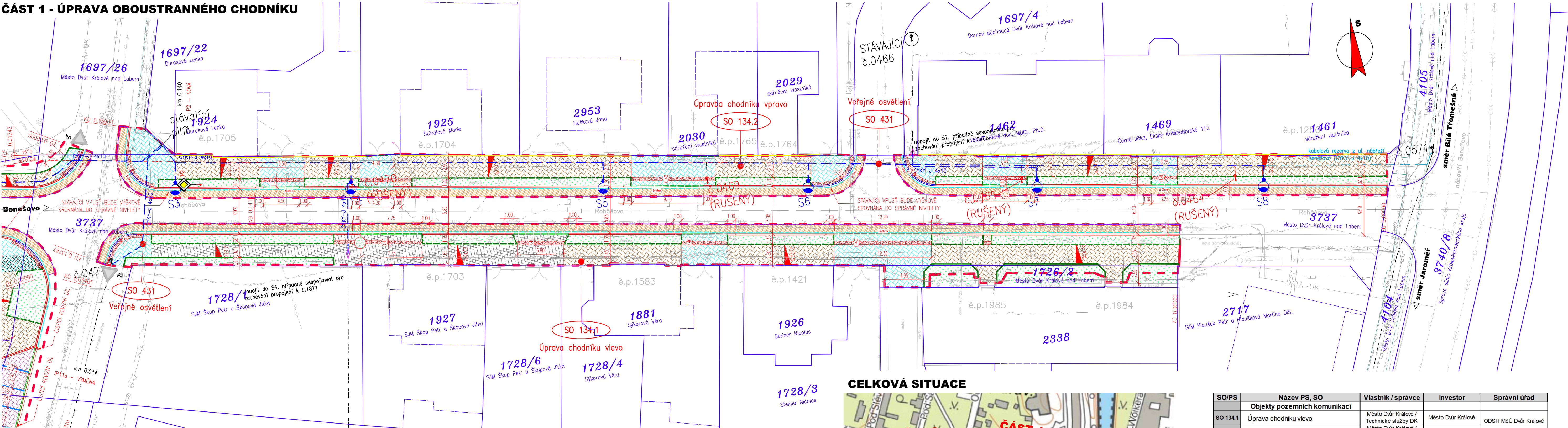
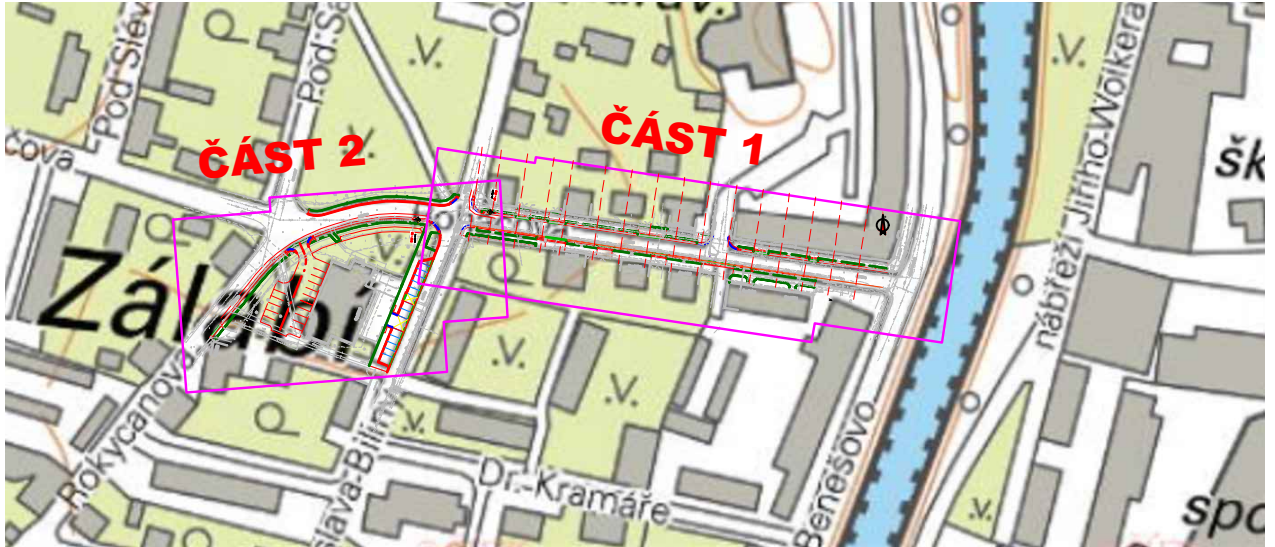


KOORDINAČNÍ SITUAČNÍ VÝKRES - ČÁST 1
Chodníky v ulici Roháčova

ČÁST 1 - ÚPRAVA OBOUSTRANNÉHO CHODNÍKU



CELKOVÁ SITUACE



SO/PS	Název PS, SO	Vlastník / správce	Investor	Správní úřad
SO 134.1	Úprava chodníku vlevo	Město Dvůr Králové / Technické služby DK	Město Dvůr Králové	ODSH MěÚ Dvůr Králové
SO 134.2	Úprava chodníku vpravo	Město Dvůr Králové / Technické služby DK	Město Dvůr Králové	ODSH MěÚ Dvůr Králové
SO 134.3	Novostavba chodníku vlevo	Město Dvůr Králové / Technické služby DK	Město Dvůr Králové	ODSH MěÚ Dvůr Králové
SO 134.4	Úprava chodníku vpravo	Město Dvůr Králové / Technické služby DK	Město Dvůr Králové	ODSH MěÚ Dvůr Králové
SO 134.5	Parkovací stání	Město Dvůr Králové / Technické služby DK	Město Dvůr Králové	ODSH MěÚ Dvůr Králové
SO 134.6	Chodník kolem parkovacích stání	Město Dvůr Králové / Technické služby DK	Město Dvůr Králové	ODSH MěÚ Dvůr Králové
Elektro a sdělovací objekty				
SO 431	Veřejné osvětlení	Město Dvůr Králové / Technické služby DK	Město Dvůr Králové	SÚ MěÚ Dvůr Králové

LEGENDA NÁVRHU PLOCH:

- KONSTRUKCE A – DLAŽDĚNÁ CHODNÍKOVÁ KONSTRUKCE – TVAR DLAŽBY H
- KONSTRUKCE B – DLAŽDĚNÁ CHODNÍKOVÁ KONSTRUKCE – TVAR DLAŽBY H – NOVOSTAVBA CHODNÍKU
- KONSTRUKCE C – OBNOVA (PŘEDLAŽDĚNÍ) STÁVAJÍCÍ BETONOVÉ DLAŽBY
- KONSTRUKCE D.1 – DLAŽDĚNÁ PARKOVACÍ KONSTRUKCE – TVAR DLAŽBY H
- KONSTRUKCE D.2 – DLAŽDĚNÁ KONSTRUKCE – SJEZD – OBDELNÍKOVÝ TVAR DLAŽBY
- KONSTRUKCE D.3 – DLAŽDĚNÁ CHODNÍKOVÁ KONSTRUKCE – SAMOSTATNÝ SJEZD – TVAR DLAŽBY H
- KONSTRUKCE E – OBNOVA KRYTOVÝCH VRSTEV – STUPNĚNÉ NAPOJENÍ VRSTEV
- KONSTRUKCE F.1 – VAROVNÝ A SIGNÁLNÍ PÁS Z DLAŽBY S HMATOVÝMI VÝSTUPKY DLE VYHL. Č.398/2009, BARVA ČERVENÁ
- TERÉNNÍ ÚPRAVY / OHUMUSOVÁNÍ A OSEI
- HRANICE DOČASNÉHO ZABORU

LEGENDA NÁVRH OBRUBNÍKŮ:

- SILNIČNÍ BETONOVÁ OBRUBA – PODSTUPNICE S VÝŠKOVÝM ROZDÍLEM 100–150 mm
- SNÍŽENÁ SILNIČNÍ ŽULOVÁ OBRUBA – PODSTUPNICE S VÝŠKOVÝM ROZDÍLEM 20 mm
- SNÍŽENÁ SILNIČNÍ ŽULOVÁ OBRUBA – PODSTUPNICE S VÝŠKOVÝM ROZDÍLEM 50 mm
- CHODNÍKOVÁ BETONOVÁ OBRUBA – PODSTUPNICE S VÝŠKOVÝM ROZDÍLEM 80 mm
- SNÍŽENÁ CHODNÍKOVÁ BETONOVÁ OBRUBA – PODSTUPNICE S VÝŠKOVÝM ROZDÍLEM 0 mm

LEGENDA

- ŘEZNÁ SPÁRA OŠETŘENA ASFALTOVOU MOD. ZÁLIVKOU ZA HORKA
- ODVODŇOVACÍ PROUZEK Z BETONOVÉ PŘÍDLAŽBY BÍLÉ BARVY

LEGENDA SO 440 - VEŘEJNÉ OSVĚTLENÍ:

- NOVÝ STOŽÁŘ – VŠÍKA: 6m
- NOVÉ VEDENÍ (CYKY–J 4x10mm2)
- KABELOVÁ SPOJKA
- STÁVAJÍCÍ STOŽÁŘ
- RUŠENÝ STOŽÁŘ
- STÁVAJÍCÍ PILÍŘ

LEGENDA - STÁVAJÍCÍ STAV :

- hranice parcel dle mapy katastru nemovitostí
- vlastnické
- nevládní
- pozemkové katastru
- parcelní číslo dle KN, (PK)
- plynovod NTL
- metropolitní síť DKnl
- horkovod – teplovoda DKnl
- tepelné vedení TUV
- vodovod nerozř.
- kanalizace
- sdělovací vedení, CETN
- Vodafone
- el. vedení nn–podzemní
- el. vedení nn–podzemní
- el. vedení vn–podzemní
- el. vedení vn–podzemní
- veřejné osvětlení
- el. rozváděč
- zpevněný a upravený svah
- a šikmé ZÁRUBNÍ zdi
- šachta kanalizační
- šachta neověřená
- šachta větrací
- šachta bez rozlišení
- šachta vodoměrná
- hydrant podzemní
- hydrant nadzemní
- vpust
- šoupě
- světelná signalizace
- místní tabule
- dopravní značka
- světlo
- stožár
- příchodový stožár
- telefonní budka
- sonda vrtaná
- předmět malého rozsahu
- stojan PHM

UPOZORNĚNÍ :

PRŮBĚH SÍTÍ JE ZAKRESLEN POUZE INFORMATIVNĚ DLE VYJÁDRĚNÍ A PODKLADŮ JEJICH SPRÁVCŮ. PRO ZJIŠTĚNÍ JEJICH PŘESNÉ POLOHY SÍTÍ JE NUTNÉ POŽADAT SPRÁVCE O VYTÝČENÍ. DO SITUACE BYL ZAKRESLEN PŘÍBLIŽNÝ PRŮBĚH HRANIC POZEMKŮ NA ZÁKLADĚ DKM.

- Souřadnicový systém S-JTSK
- Výškový systém Bpv

03		
02		
01		
ZMĚNA	POPIS	DATUM



ING. IVAN ŠÍR
 PROJEKTOVÁNÍ DOPRAVNÍCH STAVEB a.s.
 Haškova 1714/3, 500 02 Hradec Králové, tel. +420 603 181 473, sir@sirivan.cz, www.sirivan.cz

IČ: 287 86 793

Objednatel: Město Dvůr Králové nad Labem

náměstí T.G. Masaryka 38
 Dvůr Králové nad Labem
 544 17

Chodníky v ulici Roháčova

- kraj: Královéhradecký
- MÚ / OU: Dvůr Králové nad Labem
- stupeň utajení: bez utajení
- datum: 05/2024
- zakázkové číslo: 21063
- stupeň PD: PDPS
- odpovědný projektant stavby: Ing. Ivan Šír
- odpovědný projektant objektu: Ing. Jan Fiala
- vypracoval: Ing. Jan Sekanina
- kontroloval: Ing. Jan Fiala
- změna číslo: 00
- mřítko: 1:250

C. SITUAČNÍ VÝKRESY

KOORDINAČNÍ SITUAČNÍ VÝKRES - ČÁST 1